

CORTE/CUT

- 1.- Pieza Delantera superior. 2 Cortes
- 2.- Pieza Espalda superior. 2 Cortes
- 3.- Mangas. 2 Cortes
- 4.- Falda. 2 Cortes con tela doblada
- 5.- Cintillo. 1 Corte con tela doblada
- 6.- Adorno del Cintillo. 1 Corte con tela doblada
- 7.- Lazada de cintura. 1 Corte con tela doblada

- 1.- Top Front Piece. 2 cuts
- 2.- Upper back piece. 2 cuts
- 3.- Sleeves. 2 cuts
- 4.- Skirt 2 Cuts with folded fabric
- 5.- Cintillo. 1 Cut with folded fabric
- 6.- Adornment of the Cintillo. 1 Cut with folded fabric
- 7.- Waist loop. 1 Cut with folded fabric

INSTRUCCIONES/INSTRUCTIONS

Tela: Gamuza, Biostrech

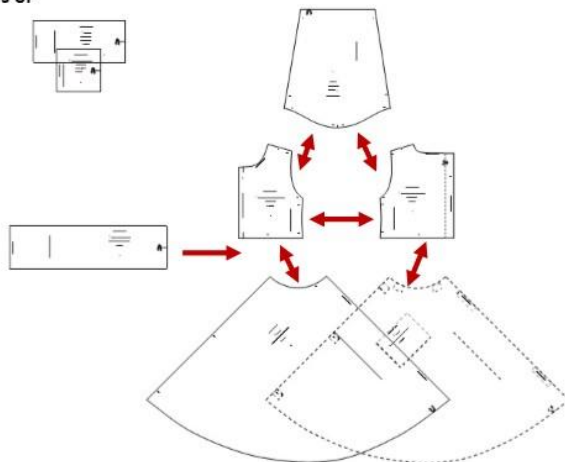
4 Broches

(La estrella autoadhesiva la encuentra en los negocios de Cotillón y cordonerías)

Fabric: Suede, Biostrech

4 Brooches

(The self-adhesive star finds it in the businesses of Cotillón and cordonerías)



CONFECCION/MAKING

- A.- Unir el centro de las piezas delanteras
- B.- Colocar broches en piezas de la espalda
- C.- Unir los hombros
- D.- Colocar las mangas
- E.- Cerrar las mangas y los costados
- F.- Cerrar los costados de la falda
- G.- Unir la falda a las piezas superiores
- H.- Armar el cintillo

- A.- Join the center of the front pieces
- B.- Place brooches in back piece
- C.- Join the shoulders
- D.- Place the sleeves
- E.- Close the sleeves and sides
- F.- Close the sides of the skirt
- G.- Join the skirt to the upper pieces
- H.- Arming the headband

TELA Y CONSUMO/TOTAL CLOTH



VESTIDO NACIONAL BANDERA CHILE



CIERRE PARA TALLAS INFANTIL Y ADULTAS



BROCHES PARA TALLAS BEBE (INCLUYE CINTILLO)

**MULTI
TALLA
374**

(6M-9M-12M) (18M-24M-36-M)

(4-6-8) (10-12-14) (S-M-L)



- Adquiere Patrones Digitales. Descarga e imprime en casa.
- Matrices para Maquinas Bordadoras. Encuentra PES, JEFF, XXX
- Patrones Impresos, adquiere tus compras online con despachos a todo Chile.
- Encuentra puntos de ventas mas cercanos. Servicios, Articulos y mas en un solo lugar.

www.puntopatrones.com



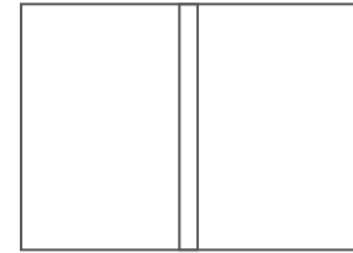
Punto Patrones



- PATRONES INCLUYEN 1 CENTIMETRO DE COSTURA PARA CORTAR Y ARMAR
- CONFIGURE SU IMPRESORA AL MISMO FORMATO DE HOJA QUE ELIGIO
- PATTERNS INCLUDE 1 CENTIMETER OF SEWING TO CUT AND ASSEMBLE
- CONFIGURE YOUR PRINTER TO THE SAME PAPER FORMAT YOU CHOOSE



 **JUNTAR HOJAS**
PUT PAPER TOGETHER

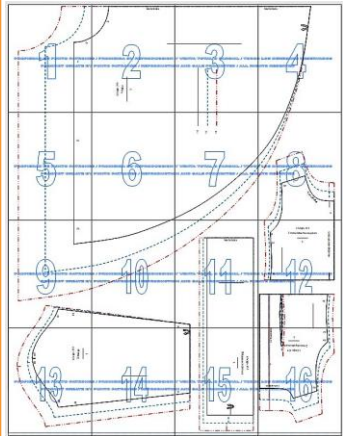


 **NO MONTAR**
DO NOT MOUNT PAPER

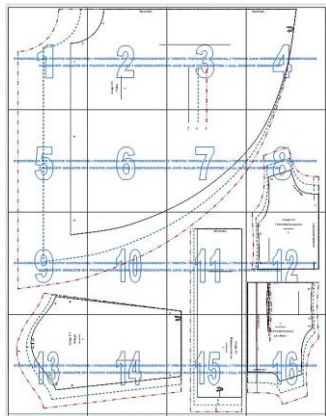
ARMADO DE LAS HOJAS POR TALLAS

PAPER ASSEMBLY

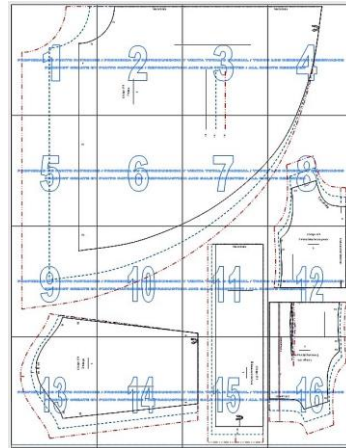
4-6-8



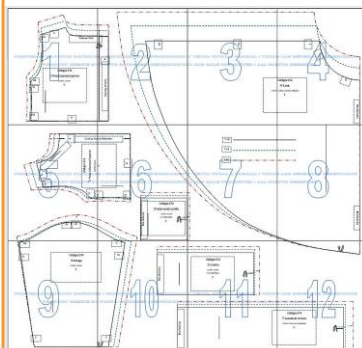
**6 MESES-9 MESES-
12 MESES**



10-12-14

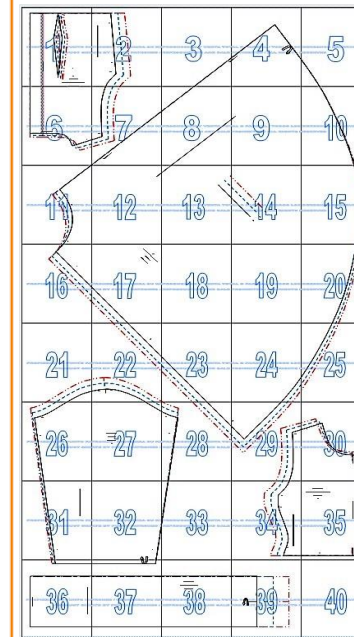


**18 MESES-24 MESES-36
MESES**



16

S-M-L



XL